



PRODUCTOS
CALIDAD



SERVICIOS
COMPROMISO



NUESTRA GENTE
ATENCIÓN

PRESENTACIÓN EMPRESARIAL

FLOSRAM GLOBAL POINT
Soporte y Consultoría en Telecomunicaciones

El ADN de las telecomunicaciones

www.globalpoint.com.mx

#FGP #Ingeniería #Telecom #DatoTecnológico

FOLLOW US ON
twitter



Oficina Matriz

Calzada Acoxa
#894, Col.
Residencial Villa
Coapa, Cp. 14390,
México D.F.

Teléfonos de
contacto:

01 (55) 53 36 52 85

01 (55) 53 36 53 58

01 (55) 55 44 65 29



FLOSRAM GLOBAL POINT
Soporte y Consultoría en Telecomunicaciones

9 AÑOS y
SEGUIMOS
CRECIENDO
JUNTOS



www.globalpoint.com.mx



La tendencia del mercado informático y de las telecomunicaciones se orienta en un claro sentido: unificación de recursos. Actualmente las telecomunicaciones y la informática, se encuentran vinculadas a niveles insospechables.

Este aspecto es una de las principales variables que determinan la necesidad por parte de las empresas, de contar con proveedores especializados en instalaciones complejas, capaces de determinar el tipo de topología más conveniente para cada caso, y los vínculos más eficientes en cada situación.

Si está considerando conectar sus equipos de cómputo y de comunicación, dispersos geográficamente, a un sitio central desde el cual pueda mantener el control de los mismos ó suministrar servicios de alta velocidad en voz y datos. Es preciso contar con en el diseño y la implementación adecuada de infraestructuras de Ingeniería, Cableado Estructurado, y Fibra Óptica, solo así se cumplirán con éxito todas sus necesidades en telefonía, internet y video.

"Sugerimos beneficios, instalamos soluciones"



Misión:

Participar activamente en el desarrollo y mejoramiento tecnológico de México, suministrando soluciones integrales con tecnología de vanguardia en Telecomunicaciones.

Visión:

Responder eficazmente a los problemas de ingeniería e infraestructura en telecomunicaciones en México, cumpliendo con los más altos niveles de servicio y normas de calidad. Para situarnos como el principal referente en el sector tecnológico.

Filosofía:

Estamos convencidos que el camino hacia el éxito es estar permanentemente dispuestos al servicio.



DESDE HACE NUEVE AÑOS

Cobertura



Mapa de Cobertura de Servicios



Diseño e
ingeniería



Telecomunicaciones



Mantenimiento,
Servicio y Soporte
Técnico



Diseño, Construcción y Puesta en Operación del espacio definido para **Centros de Cómputo, Cuartos de Telecomunicaciones y/o áreas estratégicas.**



Diseño, instalación y mantenimiento



Cámaras plenas con Plafón Modular



Pisos elevados o falsos.





DESDE HACE NUEVE AÑOS

Centros de Cómputo

Aire Acondicionado

- **Precisión**
- **Confort**



Sistema Interrumpido de Energía (UPS)



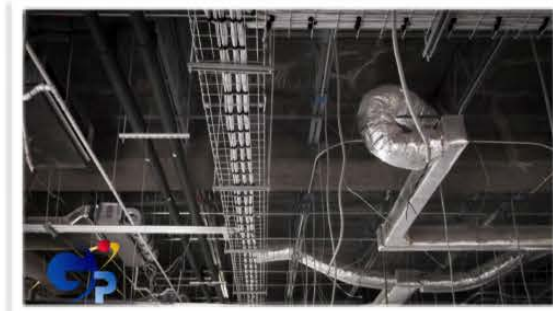
Powering Business Worldwide



Canalización



- Cableado eléctrico
- Cableado estructurado
- Cableado Modular o Multipar (BackBone)
- Fibra Óptica

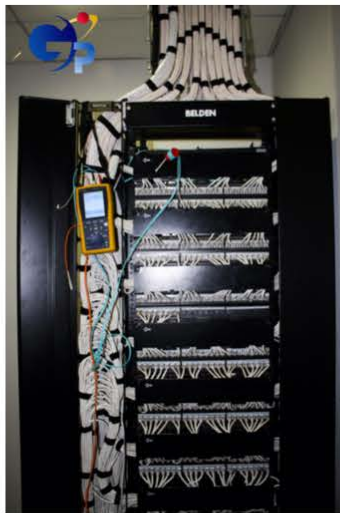
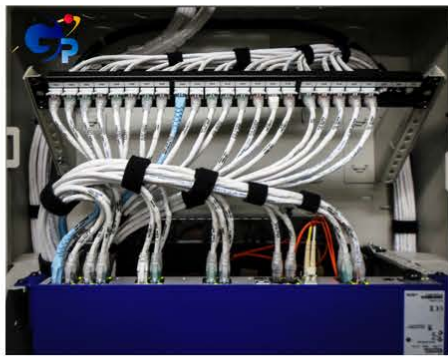


Sistema Eléctrico

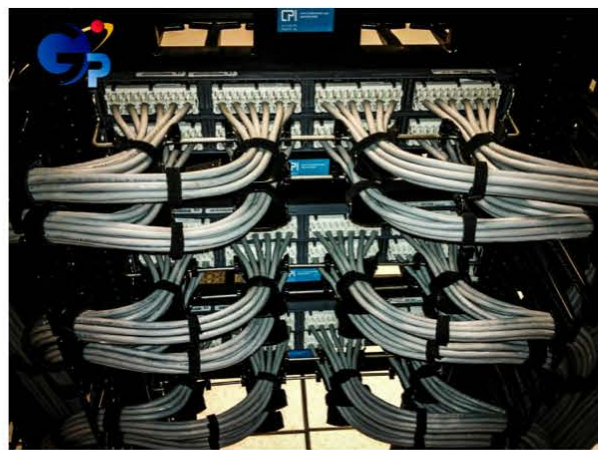


- Tierras Físicas
- Media y Baja Tensión





Los sistemas de **Cableado Estructurado** constituyen una plataforma universal por donde se transmiten señales de **Voz, Datos, Video** e incluso **Voltaje Eléctrico (PoE)**, volviéndose parte imprescindible en la construcción de edificios inteligentes y en la modernización de las estructuras arquitectónicas anteriores a estos avances tecnológicos. Ofrecemos soluciones adecuadas a sus necesidades.



“NO COLOCAMOS CABLES, TENDEMOS REDES”



El núcleo de la **Fibra Óptica** es un hilo fino de material translucido, Vidrio o Nylon, de un diámetro menor al de un cabello humano y con una resistencia particular al calor, al frío y a la corrosión.

Tipos de conexión:

- **Por fusión**
- **Por crimpéo**



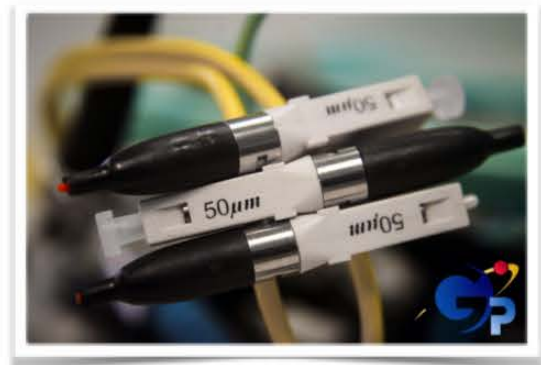
Sistema terminal:

- **Charolas modulares**
- **Canalización y cubiertas**
- **Amplio canal para el paso de las fibras**
- **Interior-Exterior, Monomodo y Multimodo de 62.5 y 50 um**



Accesorios:

- **Módulos deslizables**
- **Conectores**





La **Telefonía tradicional** ha estado en uso por casi 100 años. El sistema convencional realiza una conexión analógica entre dos puntos formando un circuito durante el tiempo necesario.

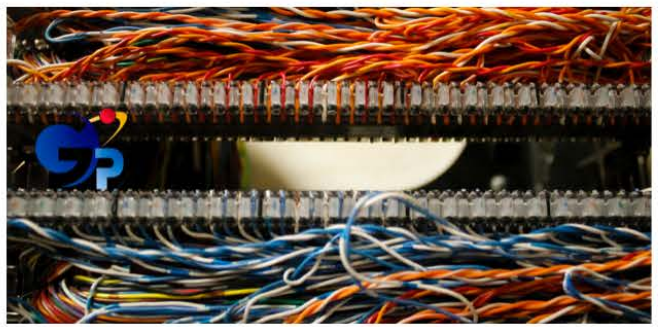


La **Telefonía IP** es de reciente aparición, 1973, considerando las redes convencionales. Funciona una lógica particular, mediante paquetes de datos vía internet, similar a enviar un correo electrónico o visitar un sitio WEB.

Conmutadores:

- Analógicos
- Digitales (PBX)
- Híbridos

Telefonía Multilinea



Telefonía IP (PBX)



Venta, Instalación y
Mantenimiento de equipos



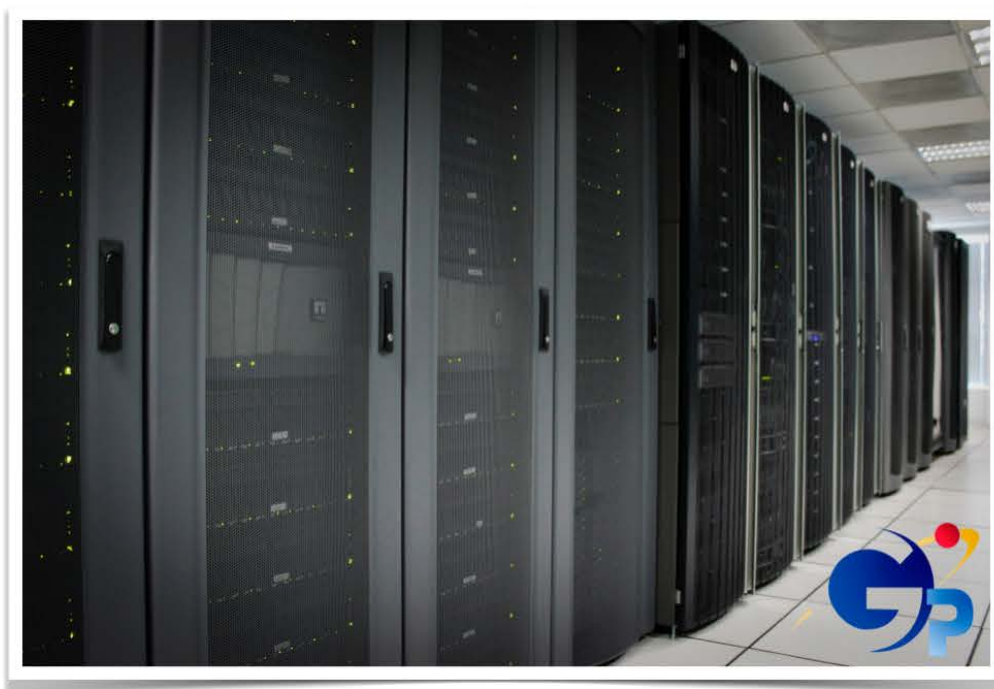
El monitoreo de áreas críticas responde a una necesidad, la seguridad. La vigilancias de estas zonas, en su mayor parte requiere personal de seguridad; y evidentemente es muy costoso y puede que ineficaz. Lo que ofrecemos es el **diseño, instalación y mantenimiento de Circuito Cerrado de Televisión (CCTV)**.





Para nosotros, la **Seguridad Informática** es una responsabilidad. Bajo la ingeniería más escrupulosa analizamos las necesidades de nuestros clientes, ofreciéndoles una solución adecuada.

Los protocolos de seguridad que se implementen sobre su red, le aseguran una eficacia mayor a la necesaria, con lo que usted tendrá la confianza de que sus bases de datos estarán protegidas por un plan de recuperación ante cualquier desastre natural y/o atentado. Su información será resguardada por auténticos *titanes informáticos*.





El funcionamiento de una red consiste en conectar los ordenadores, utilizando dispositivos de equipos: switches y routers. Estos permiten que los dispositivos se conecten a distintos tipos de redes (LAN, MAN y WAN).

"Los switches se utilizan para conectar múltiples dispositivos de la misma red dentro de un edificio o campus. -Mientras que- los routers se utilizan para conectar múltiples redes. Por ejemplo, usted utilizará un router para conectar los ordenadores de su red a Internet y de esta forma compartirá una conexión a Internet entre muchos usuarios." Cisco.





El amplio mundo de las telecomunicaciones, requiere un vasto conocimiento tecnológico, sobre Hardware y Software. Nuestros ingenieros y técnicos especializados están capacitados para orientar y solucionar sus problemas. La solución de contingencias es una prioridad.

Asistencia telefónica

Asistencia en sitio

Los 365 días del año





El soporte técnico en sitio, responde a las necesidades de los clientes dinámicos, que buscan abatir costos y revolucionar su funcionamiento. Con el servicio de Outsourcing de Flosram Global Point S.A. de C.V., ya no es necesario buscar la solución a sus problemas de telecomunicaciones, nosotros lo hacemos por usted.

Mesa de ayuda (Help Desk)

Outsourcing para Sistema de telefonía tradicional e IP





El compromiso por ser los mejores nos alienta a mantenernos actualizados. Nuestro personal cuenta con la certificación de los líderes en telecomunicaciones, además de la disponibilidad para resolver problemas de:

- **Administración de Proyectos ISO 21500 VS PMBOK V.5 B) Infraestructura: espacios y trayectorias**
- **Diseño de Data Center's (DDC) por ICREA**
- **Cableado Estructurado**
- **Administración de cableado**
- **ITIL**
- **Verex Systems**
- **Tierras Físicas para Telecomunicaciones**



Normativas internacionales

Las normas que rigen todos nuestros proyectos están avaladas por organismos internacionales, como la Organización Internacional para la Estandarización (ISO), dando como resultado un sistema de gestión de calidad.

- **ANSI/TIA/EIA-568-A, 568-B, 568-C, 569-A, 606-A, 607, 758.**
- **ISO/IEC-11801**
- **BICSI TDMM-1998**
- **IEEE 802.xx 5.- ATM FORUM 6.- NFPA-75**
- **NEC**





DESDE HACE NUEVE AÑOS

Nuestras Marcas



Fieldbus based
Automation
Technology

Proxy Technology



Ethernet based
Automation
Technology



"Los mejores están con nosotros"



PEPSICO



Deloitte.



redit.
the IT ecosystem



"Sugerimos Benéficos, Instalamos Soluciones"



1. Experiencia comprobada en Ingeniería
2. La más elevada calidad, reconocida por el *ISO-9001 2000*
3. Supervisión del proceso de instalación por fabricantes de las marcas instaladas
4. Red Certificada de empresas integradoras
5. Sistema Punto-a-Punto de un único fabricante
6. Responsabilidad directa del fabricante
7. Documentación completa a Clientes e Integradores
8. Entrenamiento por el fabricante, a Clientes e Integradores
9. Soporte Técnico a Clientes



FLOSRAM GLOBAL POINT

Soporte y Consultoría en Telecomunicaciones

www.globalpoint.com.mx